



1

MATERIALE

Fusione in acciaio INOX AISI CF-8, finitura sabbiata mat.

Vite e rondella in acciaio INOX AISI 304.

Dado in acciaio INOX AISI 304 zincato.



2



3

ESECUZIONI STANDARD

Base con 4 fori di fissaggio.

- **GN 146.5-A**: senza rondelle di tenuta e anello di chiusura.

- **GN 146.5-B**: con rondelle di tenuta in tecnopolimero a base acetilica (POM) e anello di chiusura in silicone.



4



5

CARATTERISTICHE E APPLICAZIONI

I morsetti di collegamento GN 146.5 sono conformati in modo da fornire un bloccaggio ottimale con i tubi GN 990 (vedi pag. 1368).

La particolare forma delle viti e dei dadi impedisce che si formino addensamenti di umidità.

Nell'esecuzione GN 146.5-B, la presenza di rondelle di tenuta in tecnopolimero e dell'anello in silicone consente di sigillare il foro e la filettatura, rendendola impermeabile all'acqua.



6



7



8



9



10



11



12



13



14



15



16



17



18

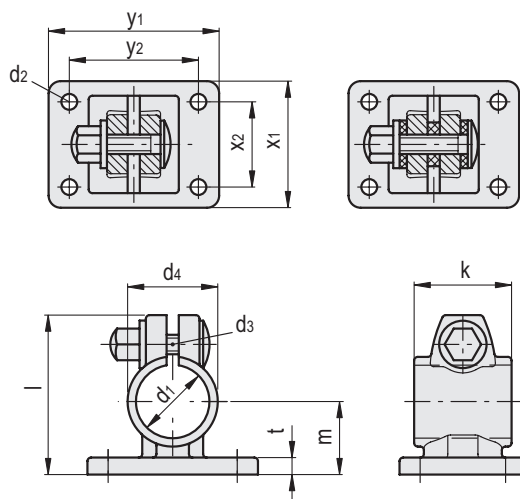


19



GN 146.5-A

GN 146.5-B

**GN 146.5-A**

Codice	Descrizione	d1	d2	d3	d4	k	l	m	t	x1	x2	y1	y2	Δ
GN.46901	GN 146.5-B30-A-4	30	6.5	M8	37	40	66	30	7	52	35	70	53	270
GN.46903	GN 146.5-B40-A-4	40	8.5	M10	50.5	56	86	42	7.6	78	52	108	82	743
GN.46905	GN 146.5-B50-A-4	50	10.7	M10	60	65	98.5	50	9	92	62	128	98	1081

GN 146.5-B

Codice	Descrizione	d1	d2	d3	d4	k	l	m	t	x1	x2	y1	y2	Δ
GN.46902	GN 146.5-B30-B-4	30	6.5	M8	37	40	66	30	7	52	35	70	53	270
GN.46904	GN 146.5-B40-B-4	40	8.5	M10	50.5	56	86	42	7.6	78	52	108	82	743
GN.46906	GN 146.5-B50-B-4	50	10.7	M10	60	65	98.5	50	9	92	62	128	98	1081